

P1=P6 (2x) (130x130)  
P5=P10 (2x)  
ESC. 1:50

BLOCO-PLANTA (4x) 220 x 270 x H = 140  
ESC. 1:50

P2 a P4 e P7 a P9 (6x) (130x130)  
ESC. 1:50

SAPATA-PLANTA (6x)450 x 450 x H = (35 + 105)  
ESC. 1:50

R E V.	PROJETISTA				CLIENTE			
	DESCRIÇÃO	VER.	APR.	DATA	APR.	DATA	LIB.	DATA
1	Nº E REFERÊNCIAS	MM						
Nº CODEVASF :								

## NOTAS

- 1-DIMENSÕES EM CENTÍMETRO.
- 2-COBRIMENTOS: TRAVESSAS = 3 cm  
DEMAIS = 4 cm, EXCETO ONDE INDICADO.
- 3-COMPRIIMENTO DA ESTACA RAZA A SER CONFIRMADO QUANDO DA EXECUÇÃO.
- 4-DIREÇÃO DE DOBRAMENTO DAS POS. ①, ④ e ⑦  
8+8 NA DIREÇÃO DO TRÁFEGO.  
6+6 NA DIREÇÃO DO FLUXO.
- 5-AÇO CA-50A fyk = 500MPa
- 6-VEDADA A SUBSTITUIÇÃO POR ESTRIBOS HELICOIDAIS.
- 7-POSICIONAMENTO DAS JUNTAS DE CONCRETAGEM (JC) NOS PILARES: FACE SUPERIOR DO BLOCO OU SAPATA; FACE INFERIOR DA TRAVESSA; COTA MAIS BAIXA DAS EMENDAS E AS DEMAIS EQUIDISTANTES DAS JUNTAS MAIS PRÓXIMAS.

## REFERÊNCIAS

- 492-CDF-JQT-A1-E135 LOCAL C PONTE  
492-CDF-JQT-A1-E272 LOCAIS A/B/C/N/R/DETALHES  
492-CDF-JQT-LM-E267 LOCAL C PONTE

## CONVENÇÕES



(JC) JUNTA DE CONCRETAGEM



PROJETO	MILTON VIVAN	DATA	04	07	05
PROJETISTA	SN	DES.	SN	DATA	04 07 05
VERIFICAÇÃO	MILTON VIVAN	DATA	04	07	05
APROVAÇÃO	VISTO	DATA			



PROJETO JEQUITAI

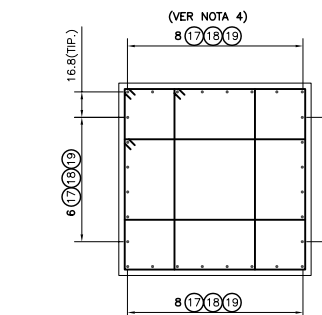
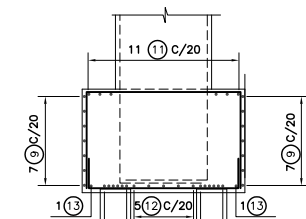
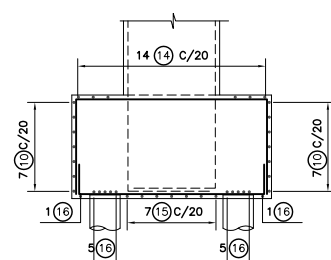
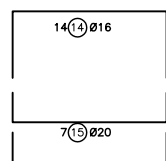
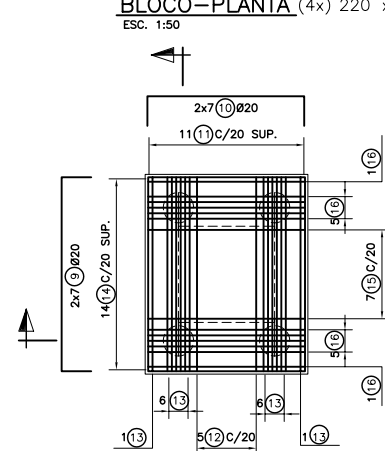
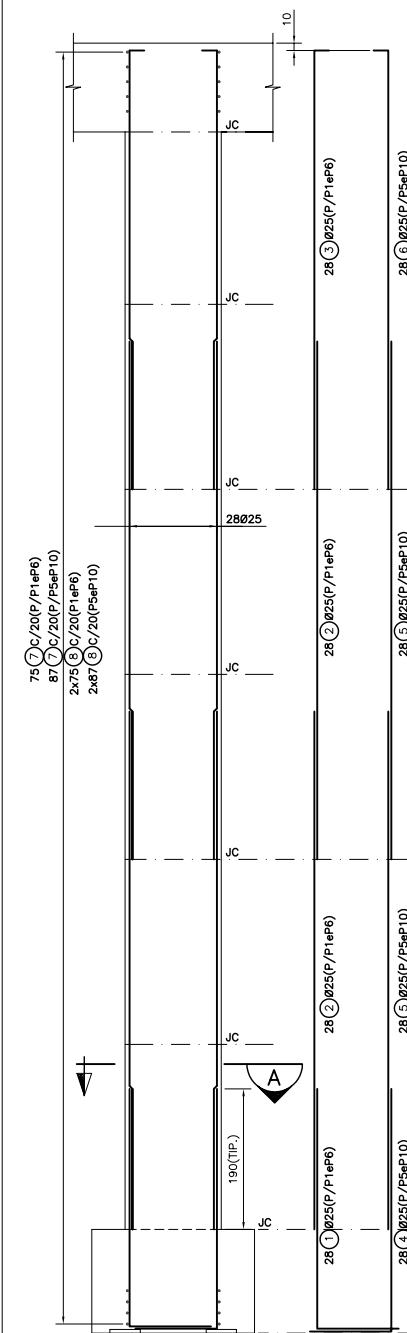
ATUALIZAÇÃO DO PROJETO EXECUTIVO E  
ADEQUAÇÃO DOS ESTUDOS AMBIENTAIS  
DO APROVEITAMENTO MÚLTIPLO  
DA BARRAGEM JEQUITÁI I

PONTE NO LOCAL C

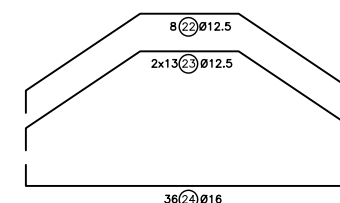
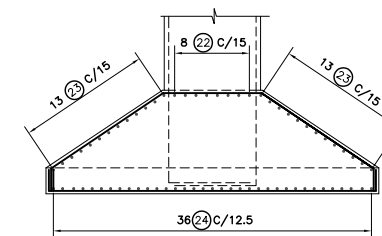
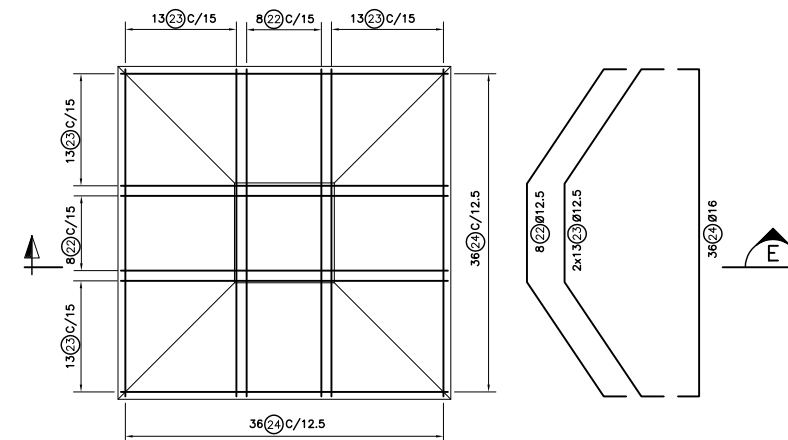
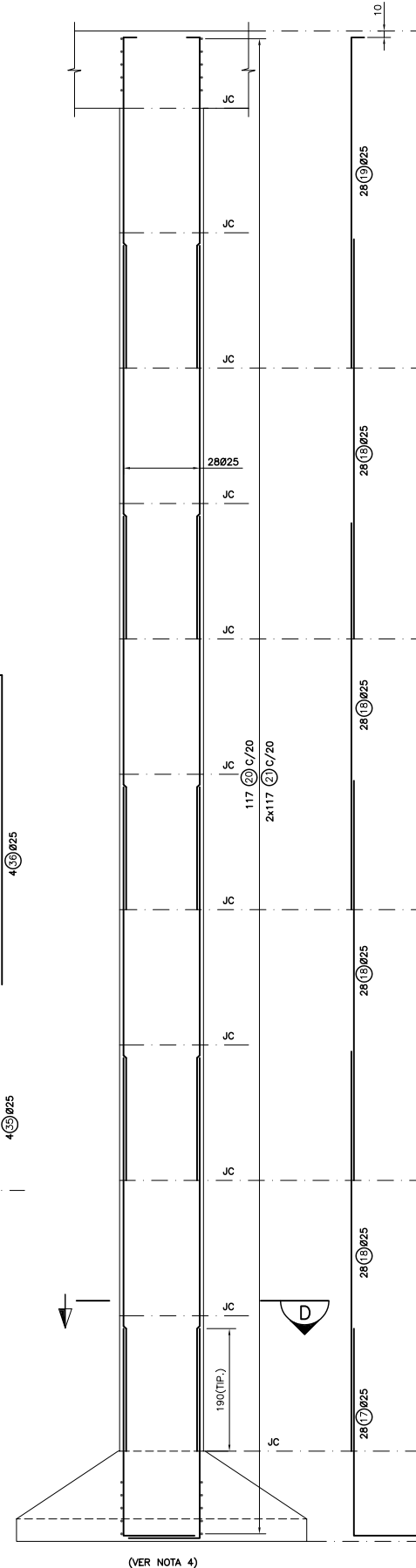
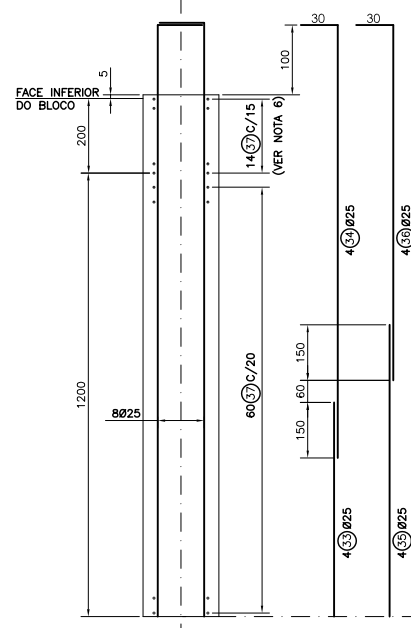
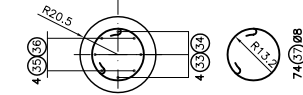
MESO E INFRA ESTRUTURAS

## ARMADURA DOS APOIOS INTERMEDIÁRIOS

SUBSTITUI	SUBSTITUIDO POR	ESCALA INDICADA
DES. N.º	492-CDF-JQT-A1-E266	REV. 1 / A



S/ESC.  
OBS: VER NOTA 3  
COBR. =6.5cm



TRAVESSAS (5x) 100x120  
ESC. 1:50

